

# 煤矿与石油防爆行业



上海技景自动化科技有限公司  
TECHWELL AUTO-CONTROL TECHNOLOGY CO.,LTD

2005年公司成立于上海张江高科技园区，在工业遥控领域辛勤耕耘。

经过10多年的发展，已成为国内遥控器行业的领航者。

2016年公司在美丽的上海松江投资兴建了集生产、科研、销售于一体的产业基地。

行业内13年工匠精神,坚持自主研发,拥有超过30人的专业技术团队。

- 新品需经过1年以上严酷的市场检验后可以上市；
- 产品需经过8道生产检验工序后出厂；
- 95%零件自主知识产权,模具200套以上；
- 双CPU独有闭环控制技术，实行多元故障监控，产品真实监控输出状态，更安全；
- 摇杆寿命超过1000万次；
- 在高温、高磁、高粉尘的电解铝行业有着5年以上的应用实例；
- 煤矿安全资格、防爆检验证书、CE认证、军标认证等30余项资质。





## 经营理念

用户第一，品质至上；  
坚持做中国最好的遥控器。

## 技术介绍

<p>更安全</p>		<p>双CPU独有闭环控制，实行多元故障监控，真正实现了闭环控制，切实保障了现场使用的安全性。与国外不同的是，产品真实监控输出状态，同时是国内真正独家开发和拥有专利技术的发明者。</p>
<p>更可靠</p>		<p>在经过高低温试验箱、盐雾试验机、振动实验台、频谱仪等实验器材的严格检测后，满足了多种恶劣环境下的自由操作。</p>
<p>更便捷</p>		<ol style="list-style-type: none"> <li>1、国际通行的模块化功能板卡设计，自带检测诊断、标准配件、快速更换，使服务变的更加快捷和容易。</li> <li>2、简单更换数据卡，方便实现接收和发射配对。</li> </ol>
<p>更智能</p>		<ol style="list-style-type: none"> <li>1、智能化人机可视界面，可加载密码设定、记忆存储、个性化固定调用等功能，使参数设置更为简便，无需专业培训，便可方便快捷的完成现场操作。</li> <li>2、与阀匹配调试简单方便，配有接收器参数调节外接设备。</li> </ol>

煤矿机械



海工机械



起重机械



## 应用领域

各行业客户首选品牌



工程机械



军工机械



消防机械

# 矿用本安一区防爆

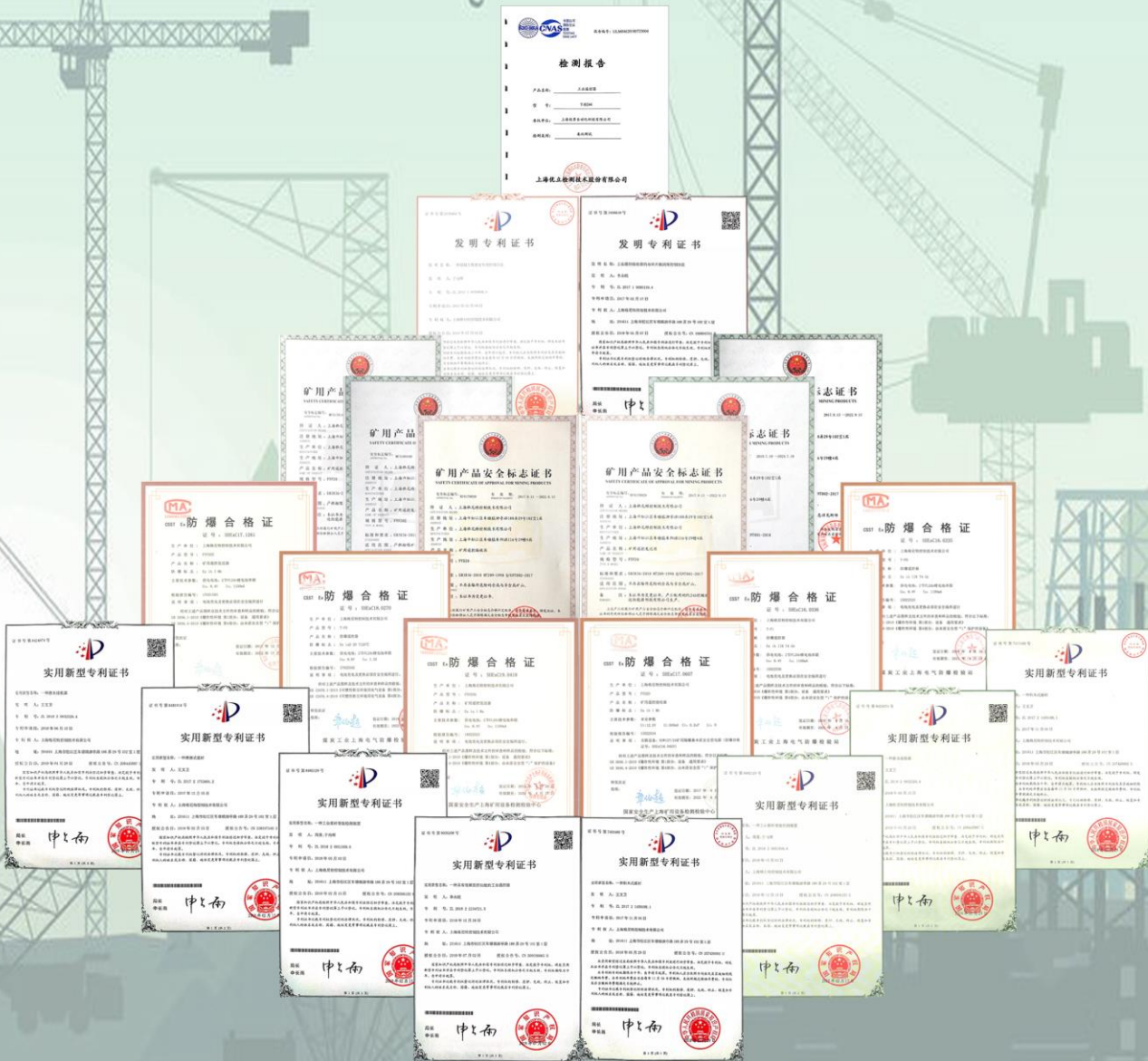




非煤矿类二区防爆



# 资质 Certifications





定制项目

产品亮点

十余年专业的遥控器行业经验最早国产品牌

欧标设计标准

CE认证

ISO9001质量管理体系

95%核心零部件实现自主产权

闭环双CPU设计

IA、IB认证齐全

技术满足客户98%的定制需求

供选型的遥控器图示



特殊定制要求

井下无线视频传输

智能存储卡替换

一对多控制

视频摄像头增加

声光报警

钥匙开关

个性化屏幕显示

面板布局





 改造项目



控制流程图

改造项目	遥控系统替换	整机改造
需求	客户在用进口品牌可整套替换为技景品牌	阀+遥控器打包服务
前提	安装阀已是电磁阀/或预留了改装电磁阀的接口	手动阀方案需提供
控制方式	总阀控制或总线控制	总阀控制或总线控制
货期	1个月	1个半月
质保	1年	1年

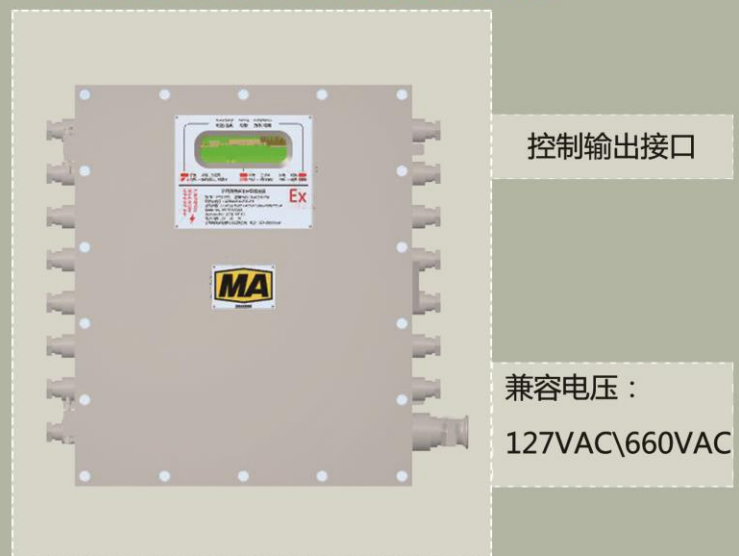
● 矿用本安无线发送器



● 矿用本安无线接收器



● 矿用隔爆兼本安无线接收器



屏幕参数

- 3.5寸液晶显示屏，120字节

矿用本安无线发送器参数

外观：GB3836.1-2010, GB3836.4-2010,  
 电气性能：额定电压7.4VDC，由两节2000mAH锂电池串联  
 工作方式：无线双工发射  
 中心频率：483+0.5MHZ  
 遥控距离：<500m（无线接收器配套使用）  
 线控：将开关信号以射频方式进行无线发送，即有线通信  
 电量指示：具有电源指示，发射信号指示，欠压指示  
 电源波动适应能力：DC7.2-8.4V范围内波动  
 工作电流：≤220mA  
 无线发送功率：-15-0dbm  
 产品外型尺寸：264mm\*191mm\*151mm（可选）



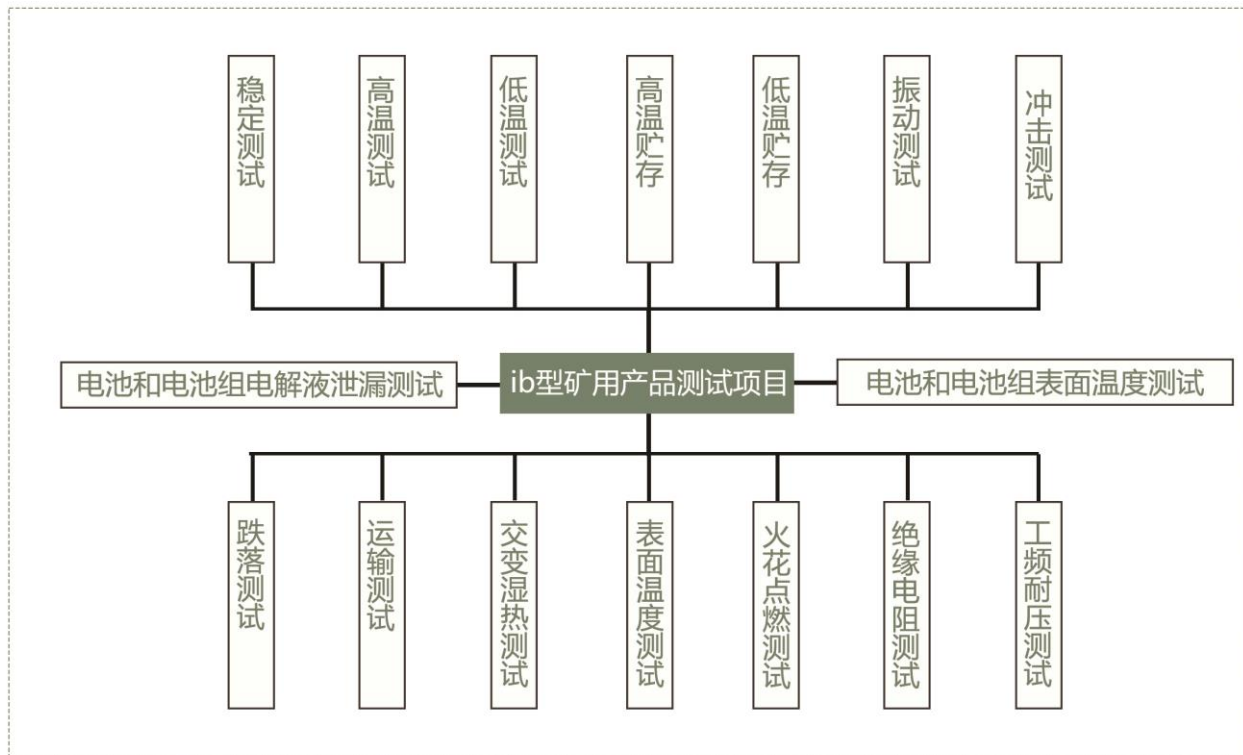
矿用本安无线接收器参数

外观：GB3836.1-2010, GB3836.4-2010, MT209-1990  
 (抗干扰与可靠性除外)Q/GNT002-2017  
 接口：开关量, PWM, 模拟量, RS232, RS485, CAN信号,  
 MOD BUS RTU, PROFI BUS（可选）  
 环境温度：0-40度  
 供电电压：DC12V  
 工作电流：≤500mA  
 天线阻抗：50Ω  
 工作方式：无线双工  
 调制方式：GFSK  
 遥控距离：<500m  
 外形尺寸：136mm\*111mm\*61mm（可选）  
 重量：2kg±0.2kg



外观实图		外观实图	
型号	PL2AH	型号	CL3
特性	防爆锂电池	通用类型	防爆专用
容量	2000mAH	输入电压	8.4V DC
电压	7.4V DC	输出电流	800mA
电池使用时间	6-8小时	输入接口	点烟器、国标三脚
适用发射器	专用	通用电池	PL2AH
适用充电器	CL3		

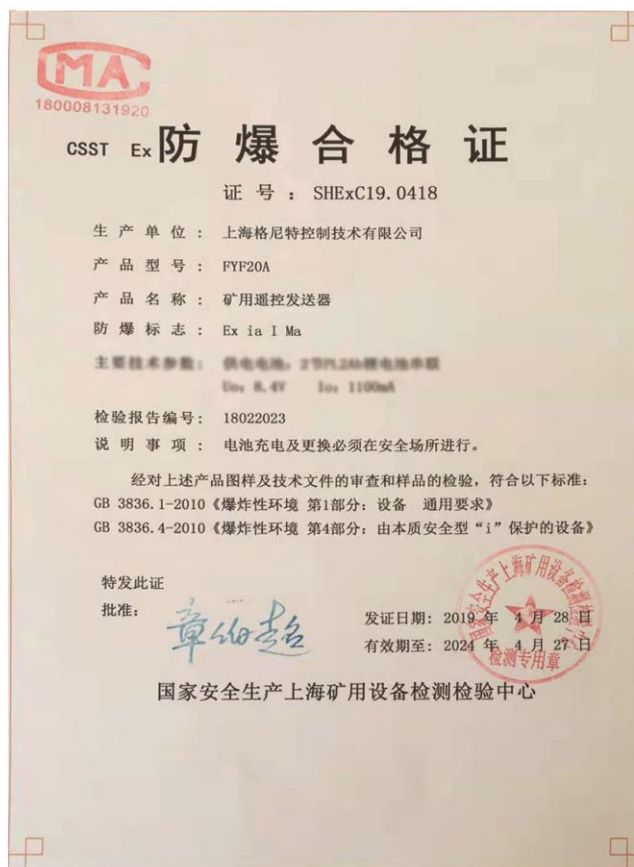




包含以上ib的标准

## ia型矿用产品测试项目

- 电路迸发两个故障时，依然不能点燃爆炸性气体混合物。
- 工作电流被限制在100mA以下。
- 国际通用标准。



● 检测设备



防水实验



易损件耐用度测试



高低温实验箱



盐雾试验机



振动试验台



频谱仪



## 三一掘进机整改方案

### ● 型号

三一重工EBZ160H悬臂式掘进机

### ● 配套阀



Ex

### ● 应用设备



● 配套遥控器推荐  
型号：FYF100A



MA



## 创立掘进机整改方案

### ● 型号

创立EBZ160掘进机整改方案

### ● 配套阀



Ex

### ● 应用设备



- 配套遥控器推荐  
型号：FYF100A

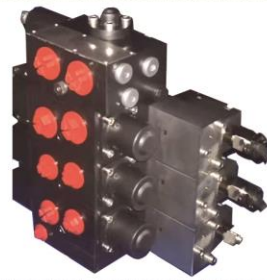
MA

## 创立采煤机整改方案

### ● 型号

创立MG400/920电牵引采煤机整改方案

### ● 配套阀



Ex

### ● 应用设备

#### ● 配套遥控器推荐

型号：FYF20B



MA



## 三一采煤机整改方案

### ● 型号

三一重工MG300/710-WD采煤机

### ● 配套阀



Ex

### ● 应用设备



● 配套遥控器推荐  
型号: FYF20B



MA



## 天地掘进机整改方案

### ● 型号

天地EBZ160型掘进机整改方案

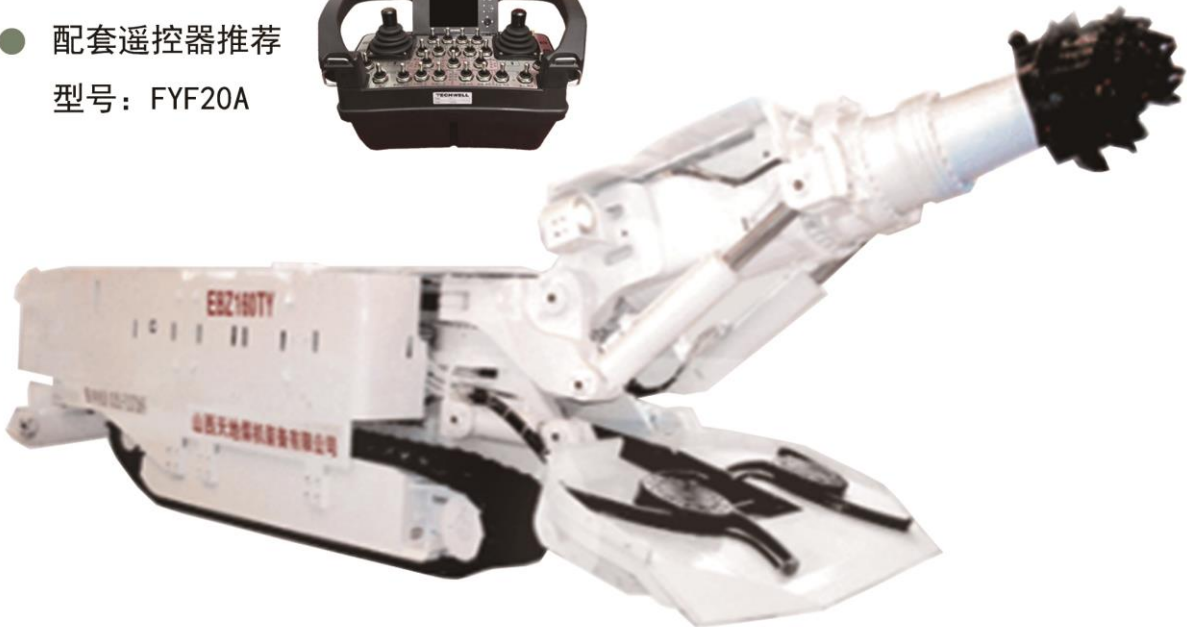
### ● 配套阀



Ex

### ● 应用设备

- 配套遥控器推荐  
型号：FYF20A



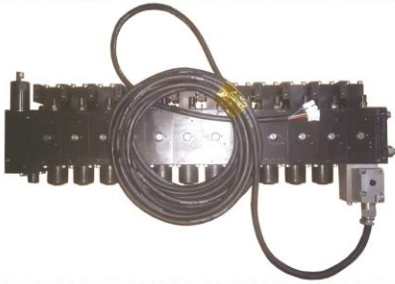
MA

## 中煤钻机整改方案

### ● 型号

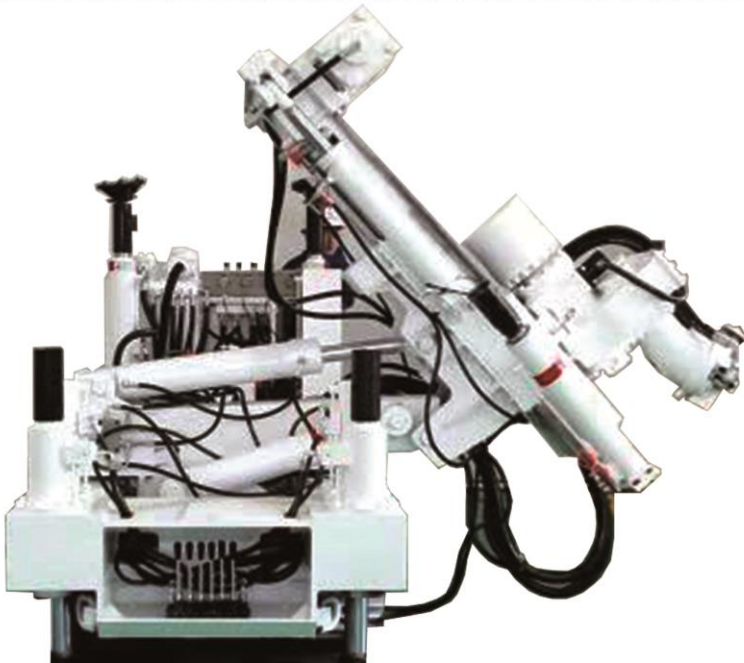
中煤3500LP型钻机整改方案

### ● 配套阀



Ex

### ● 应用设备



MA

- 配套遥控器推荐  
型号：FYF20A



# 中国遥控 服务世界

Techwell remote control

From China to the world



技景科技承诺

产品终生保修

诚招经销商

上海技景自动化科技有限公司

网址: [www.shtechwell.com](http://www.shtechwell.com)

邮箱: [jijing@shtechwell.com](mailto:jijing@shtechwell.com)

电话: 021-58558148

传真: 021-50761002

地址: 上海市松江区泖亭路188号29栋102室

微信公众号



扫码进入网站



TECHWELL 技景科技

中国遥控 服务世界

上海技景自动化科技有限公司

未经技景科技许可, 不得擅自使用本册情况内的图片及文字。